



CEGA が選ばれる 6つの理由

講師歴 8 年以上のベテラン講師陣！

DME メソッド！

最短で話せるようになる
DME メソッド！

CEGA はスピーキング力を集中的に鍛える授業に特化しています。その中心にあるのが DME メソッドであり、日本語脳から英語脳に変えるためのトレーニング方式の授業です。授業の半分以上を生徒に発言させるアウトプット中心の授業スタイルで、圧倒的なスピーキング量を確保できる為、インプット系の英語教育しか受けてこなかった多くの日本人のスピーキング力強化に最適な教授法です。



優秀な講師陣！

半数以上の講師が
CEGA 勤続 3 年以上！

教育業界では、学校の良し悪しの 80% は講師の質で決まるとも言われています。語学留学が成功するかどうかは、担当する講師の質で決まります。CEGA では、効率良く語学習得できるよう、優秀な講師の獲得、育成に最大限の努力をしています。小規模校の為、厳選された優秀なベテラン講師のみが在籍可能となり、密度の高い授業を提供しています。



安心の日本人経営！

英語初心者におすすめ！
安心安全のサポート体制

セブ在任歴の長い経験豊富な日本人経営陣と日本人スタッフが、様々な要望に対し日々迅速にサポートしています。お気軽にご相談ください。



安全で便利な立地！

セブ島の中心部、
安全快適な最高の立地！

学校と宿舎は、日常生活に必要な用事が徒歩圏内ですべてまかなえる大変便利な場所にあります。放課後や週末に、近くのレストランやカフェ等で、学んだ英語表現を実践してみましょう。



美味しい食事！

日本人も大満足な
美味しい食事を提供！

油っぽい味付けの濃い外食ばかりでは、飽きるだけでなく体調不良の原因となります。勉強に集中できる快適な留学生活には、日本人の口に合う美味しい食事は必須です。



オンライン英会話！

完全担任制のオンラインレッスンで
留学前後をフォローアップ！

留学前の準備学習、留学後の英語力維持にオンラインレッスンを提供しています。CEGA の講師が専属担任となり、留学で得た英語力の維持向上を、そのままオンラインでもサポートします。



留学の流れ①～④

① 留学の目的を決める
(スピーキング向上 TOEIC 対策など)

② 留学日程 (期間)
(1 週間単位)

④ 授業数・
部屋タイプを決める

③ お問い合わせ
お申し込み

DME メソッド

CEGA の最新メソッド「DME」で英語脳獲得を！

DME メソッドとは？

頭を英語脳に変える最新メソッド

DMEメソッドは、会話を正しいセンテンスで無意識に口から出るようになることを目指した、反復練習スタイルの授業です。慣れていくにつれ、無意識に反応できるようになり、英語脳が形成されていきます。

DME メソッドの効果は？

英語を反射的に発語できるようになる

一般的な授業スタイルでは、英語の質問を日本語に翻訳してから答える為、反射的に英語が出てきません。DMEメソッドでトレーニングを続けると、徐々に英語脳が形成され、反射的に英語を英語で返すことが出来るようになります。

DME メソッドの効果の秘密は？

圧倒的なスピーキング量を確保

DMEメソッドは、英語レベルに関わらず、授業の半分以上は生徒が話すことを余儀なくさせ、間違いがあると正せるまで次に進めない特訓式授業スタイルです。会話力は会話量に比例して上達する為、結果的に短期間で会話力が身につきます。



通常のマンツーマン授業

型がないので発言機会が少なく、間違いも指摘してもらえない。

聞く

話す

DMEメソッド

授業の半分以上は話さないといけない発言中心授業。

聞く

話す

DME メソッドの授業の進め方

講師が投げかけた質問に、生徒が反射的に、正確に、正しい発音で答えられるようになることを目指します。講師によるサポートのもと、文法的に正しく、スムーズに返答できるようになるまで繰り返し練習します。この質問と返答をできるだけ速いリズムで行うことにより、日本語で考えてから英語に翻訳する暇を与えず、英語を英語のまま理解して話せる、いわゆる英語脳へと変わっていきます。

聞く

What do you usually do during the lesson?

I usually learn English during the lesson.

話す

完璧な文で返せるようになるまで徹底的に反復

日常生活でよく使われる単語や熟語、文法を使って、スムーズに話せるようになるまで何度も何度も質問と答えを繰り返す。実生活ですぐに生かせる英語表現の為、上達するスピードが格段と上がる！

DME メソッド体験者の声



フリーで話しているときも、今までのように単語、単語で話すのではなく、自分で完成した文章を作って話そうという意識が出来るようになりました。



雑談だと決まった表現しか使わないし、先生の話聞いてるだけで終わることもあるけど、DMEは型があるから先生がダレようがないし、私も訓練と思って続けていました。

留学の流れ⑤～⑧

⑤ 入学金振込
正式に申し込む

⑥ パスポート、旅行券
海外保険の手配

⑦ 留学費用のお振込

⑧ セブ島へ出発

CEGA 講師陣

講師歴 8 年以上のベテラン講師陣！

CEGA の講師が優秀な理由

CEGA は講師にとって魅力的な労働環境や雇用条件を提供している為、離職率が極めて低いのが特徴です。一般にセブの大規模語学学校は、混みあうシーズンに合わせた短期雇用が中心で、通常 3～6 か月の在籍が平均です。一方、CEGA の講師の平均在籍期間は約 3 年、開校以来ずっと在籍している講師比率は 30 パーセントにもなります。その為、どの講師も CEGA のカリキュラムに精通していて、講師のスキルにバラつきがほとんど出ません。



講師歴 3 年以上の人のみ採用

CEGA での講師歴が短い場合も、すでに十分な講師経験を持っている者のみ採用可能となります。生徒数の多い大規模校では、シーズンに合わせて講師を大量採用しなければならない為、講師の質にこだわる余裕がありません。CEGA は小規模校の為、厳選した採用により、通年、少数精鋭の講師採用を実現しています。



講師全員が TESOL 習得で国際レベル以上

DME メソッド以外の科目でも英語を教える為には、講師側に高い技能と集中力が要求されます。CEGA では、特別なトレーニングを受け、かつ 3 年以上外国人への英語講師経験がある人材のみ採用可能となります。また、英語教授国際資格である TESOL 習得を講師全員に義務付けており、世界基準の英語教授レベルを保っています。



▼ 成果の確認

(※一部資料抜粋)



カリキュラムを決定し授業を開始した後、各カリキュラム担当教師にて毎週末小テストを実施し、1 週間の振り返りを行います。また、定期的にレベルテストを行い、前回と比較した各スキルの上達具合を、表やコメントを通してフィードバックします。

CEBU ENGLISH GLOBAL ACADEMY

【日本人スタッフ】常勤 3 名・非常勤 2 名 / 日本語対応スタッフ計 5 名

【セキュリティ】学校、宿泊施設に警備員常駐

【学生定員】50 名

【入学日】毎週月曜日に入学いただけます。

※留学希望の期間の定員状況等、お問い合わせください。

【授業】平日 / 月曜日～金曜まで。土・日・祝日は休校。

※休校日に授業をご希望の場合はオプションとなります。申し込み時にご相談ください。

【留学期間】1 週間単位でお申込みいただけます。

※日曜入寮、月曜入校（午前中レベルチェックテスト、午後から授業）、金曜卒業、土曜退寮。



完全カスタマイズ制のCEGAカリキュラム

授業内容の選択や変更が柔軟にできる体制で、留学中のミスマッチを防ぐ！

1. コースを選択

1日4時間、6時間、8時間オールマンツーマン OR グループ2時間を含むコースの中から選択。

2. レベルチェックテスト

個々に合わせた最適なカリキュラム作成する為、入学時点での英語力を把握します。

3. 授業科目の選択

目的や重点を置きたい部分をヒアリングし、テスト結果と総合し、最適な授業科目を提案します。

2. カリキュラムの見直し

自分が強化すべき項目が見えてきた場合や英語力の上達具合に応じてカリキュラム見直しを行います。

CEGAのカリキュラム構成の大きな特徴は、入学時点での英語力と習得目的に応じ、初級者から上級者まで、一人一人に最も効果的な授業内容を提供できることです。カリキュラムを入学前に決定してしまうと、入学後にそのコースが合わないと気づいても変更できない、もしくはできても変更の日数や追加費用がかかってしまうケースが多々あります。その為、CEGAでは入学前はひとまず1日の授業時間のみを決定し、入学後にフレキシブルに授業内容の選択、変更できるカリキュラム体制を構築しました。

マンツーマンレッスン



マンツーマン授業は、時間ごとに担当講師が変わります。DMEメソッドをはじめ様々な授業科目を用意しております。仕事上すぐに英語が必要な方はビジネス英語中心のカリキュラム、英語は主に旅行で必要という方は一般英語に旅行英語の組合せなど、個々に授業内容をカスタマイズできます。

グループレッスン



グループ授業数は1日2時間です。マンツーマン専用コースにはグループ授業はありません。クラスはレベルにより分けられイディオム、発音、リスニングなどの基礎英語から、ディスカッションやプレゼンテーションといったダイナミックな授業まで、飽きさせない参加型授業です。

一般的な語学学校

予めカリキュラムが定められたコースの中から選択する為、一人一人の細かいニーズに応えにくい。

CEGAのカリキュラム

入学前に決めるのはカリキュラムではなく授業数のみ。そこから自分に合った授業科目を選択する為、細かいニーズに応えることができる。

CEGAの授業コース

ライトコース	4h	マンツーマンクラス 2時間 グループクラス 2時間
レギュラーコース	6h	マンツーマンクラス 4時間 グループクラス 2時間
強化コース	8h	マンツーマンクラス 6時間 グループクラス 2時間
ライトマンツーマンコース	4h	マンツーマンクラス 4時間
レギュラーマンツーマンコース	6h	マンツーマンクラス 6時間
強化マンツーマンコース	8h	マンツーマンクラス 8時間



各カリキュラム

マンツーマン クラス 1対1授業	DMEメソッド (part1,2,3,4,5,6)
	英文法
	日常会話
	リスニング
	ボキャブラリー、イディオム
	発音
	Writing
グループ クラス	サバイバル英語、旅行英語
	ビジネス英語 ・ロールプレイング、ビジネス文書 ・プレゼンテーション
	イディオム
	発音
試験対策 マンツーマン クラス	リスニング
	ディスカッション
	プレゼンテーション
試験対策 マンツーマン クラス	TOEIC
	IELTS
	TOEFL

キャンパス。英語学習に集中できる環境

CEGA は学生はもちろん、社会人、親子、シニア留学、企業向け英語研修、英語の先生のためのブラッシュアップ留学など、ハイクオリティな留学プランに対応します！

CEGA の構内の様子

学校は、セブ市内中心部にあるメインストリート沿いのビル3階に併設されています。キャンパス内にはマンツーマンクラスルーム、グループクラスルーム、休憩室、会議室などがあります。すぐ近くにコンビニ、ビル1階にはベーカリーショップがあり、ドリンクや軽食でくつろぐことができます。学んだ英語表現を学校外で実践する場が近くにたくさんある為、英語留学をする方にとっては最適な環境です。



完全個室型マンツーマンレッスン

CEGA のマンツーマン教室は、簡易的な仕切りで区切られたオープンタイプのスペースではなく、壁とドアで密閉された完全個室型です。周囲の雑音が入らないため、講師の声が聞き取りやすく、集中して授業に取り組めます。また、自分の話す英語が外に漏れず、他の生徒にも聞こえないので、英語学習初級者やシャイな方でも堂々と安心してスピーキング練習に取り組むことができます。



レベル分けされた少人数制のグループレッスン

CEGA のグループ教室は、平均4名、最大6名定員です。少人数制なので自分の発言機会も多くあります。グループクラスの利点は、人前で英語を話す度胸がつくことや、他の生徒の英語表現を参考にすることができ、自分の英語を客観的に見ることができるようになることです。クラスのレベルに合わせ、基礎的授業からディスカッションなど、コミュニケーション中心の授業を行います。



CEGAはTESDA認定校



TESDAとは「フィリピン労働雇用技術教育技能教育庁」の略称で、講師の指導技術、カリキュラム、法的遵守、設備、経営、安全面などで水準を満たしている学校のみが取得できます。CEGAは英語専門教育機関として「初級」「中級」「上級」の各レベルで認定を受けている学校です。

CEGAはSSP発給認可校



SSPは「特別就学許可証」の略称でフィリピンに観光ビザで滞在する外国人が就学する為に必要なものです。CEGAはSSP発給を認可された合法的な英語学校です。

CEGA の宿泊施設・食事・その他の様子

第一寮

アットホームな施設で落ち着いた留学生活

第一寮は、キャンパスより徒歩3分の距離にある、ホテルを小規模にアットホームにしたペンションハウスと呼ばれる施設です。ゆったりと余裕をもって過ごせるよう、部屋の定員は2人までにしています。



第一寮

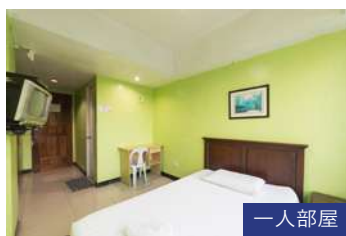
第二寮

33階高層コンドミニアムでリゾート気分の留学

第二寮は、キャンパスより徒歩5分の距離にある、33階高層コンドミニアムです。設備、部屋のレイアウトが第一寮よりハイグレードで、簡易キッチン付きです。窓から見える景色を堪能し、ゆったりとリゾート気分を味わいながら留学生活を送りたい方にお勧めです。



第二寮



一人部屋



二人部屋



一人部屋



二人部屋

食事

充実した食生活で留学生活の質をより高める

生活面で最も力を入れている部分が毎日の食事です。長い留学生活で、油っぽく野菜の少ないセブの外出や、日本人の口に合わない辛い食事ばかりでは、英語学習に集中できず、場合によっては体調を崩して授業どころではなくなってしまいます。CEGAでは、毎日の食事に満足いただけるよう、日本食レストランでの長い経験を持つフィリピン人シェフを採用し、日本人の口に合う美味しい食事を提供しています。



CEGA のキャンパス周辺施設

セブシティー中心部の最高の立地で充実した留学生活



デパート



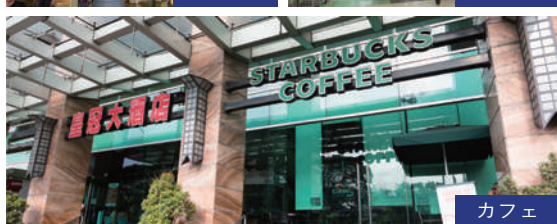
スーパー



マッサージ



ジム



カフェ



コンビニ



病院



3F Angelica Building, Osmena Blvd., Cebu City, 6000, Philippines

Phone: +63-32-328-8079 (セブ)

03-4577-0565 (日本)

CEGA

